



**PROTECTION USURE XS^{MD}
POUR LA LOCATION CHEVROLET**

**PROTECTION USURE
XS À LA LOCATION,
POUR LA ROUTE QUI
VOUS ATTEND.**



PROTECTION



CHEVROLET

Protection contre l'usure excessive

Un contrat de location vous tient responsable pour la condition intérieure et extérieure de votre véhicule lors de son retour. Avec l'Usure XS, vous êtes protégés contre presque tous les frais résultants de l'usure excessive normalement chargeable. Certains dommages peuvent être couverts par votre assureur primaire. Par contre, vous devez normalement payer pour l'usure excessive. Ne vous faites pas prendre avec des frais d'usure excessive imprévus.

.....

Usure XS couvre la plupart des composantes faisant l'objet d'une usure excessive qui pourrait occasionner des coûts supplémentaires

.....

Modalités du Programme

- Protection jusqu'à concurrence de 5 000 \$ des frais pour usure excessive, conformément aux directives du programme de location
- Protection Usure XS est applicable à l'échéance du contrat de location
- Valide pour les termes de 24 à 60 mois et les prolongations de 12 mois des clauses contractuelles

Inclusions*

- Taches sur le tissu
- Bosselures et égratignures
- Pneus usés - sauf les pneus d'hiver
- Vitres fissurées ou brisées
- Dommages aux pare-chocs
- Dommages à la peinture
- Kilométrage excédentaire jusqu'à concurrence de 200 \$

*Des limites peuvent s'appliquer. Consultez les lignes directrices.

Admissibilité au Programme

- Uniquement les véhicules neufs de l'année modèle courante
- La protection Usure XS doit être achetée avant prise de possession du véhicule loué
- La protection Usure XS est offerte pour les voitures et les camionnettes
- Non valide pour les véhicules utilisés tel que: véhicule de transport en commun, transporteur privé ou public ou livraison, ambulance, véhicule de location à court terme, véhicule de concession, véhicule de patrouille ou d'incendie, taxi ou véhicule d'éducation routière, ou véhicules utilisés à des fins commerciales

Inscription

Pour s'inscrire, un formulaire d'inscription séparé doit être joint aux documents de location requis. Consultez votre conseiller aux ventes GM pour connaître les détails.

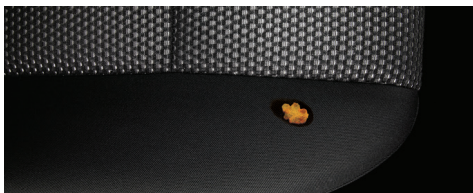


NE SOYEZ PAS DÉSAGRÉABLEMENT SURPRIS

par les imprévus de la vie.



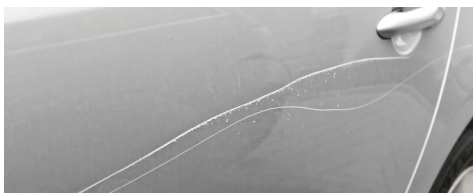
Vitre écaillée ou fissurée



Taches, brûlures et déchirures sur le tissu et le tapis



Pneus et roues



Creux, bosselures, égratignures et peinture écaillée

**Protégez-vous au moyen du
programme Usure XS.**

Exclusions

- Dommages dus à des actes malhonnêtes, intentionnels, frauduleux, criminels ou illégaux
- Dommage de plus de 1 000 \$ pour une seule pièce ou article, qui seraient normalement couverts par une police d'assurance automobile
- Dommages résultant d'une participation à une course, à une épreuve de vitesse ou à toute autre épreuve
- Perte si l'odomètre a été arrêté, modifié, trafiqué ou débranché
- Pièces manquantes d'une valeur de 150 \$ ou plus
- Dommages ou pertes de pièces ajoutées au véhicule après la livraison
- Composantes mécaniques, réparations de qualité inférieure ou pneus d'hiver
- D'autres exclusions peuvent s'appliquer, reportez-vous aux conditions générales énoncées dans l'annexe d'Usure XS

PROTECTION



La Protection Usure XS Chevrolet est conçue spécialement pour les locations de véhicules Chevrolet et est soutenue par la Financière GM.

Administrateur du Programme Usure XS

2001 Ave Sheppard Est. Bureau #600

Toronto, Ontario M2J 4Z8

1-800-465-4591

Usure XS n'est pas de l'assurance